

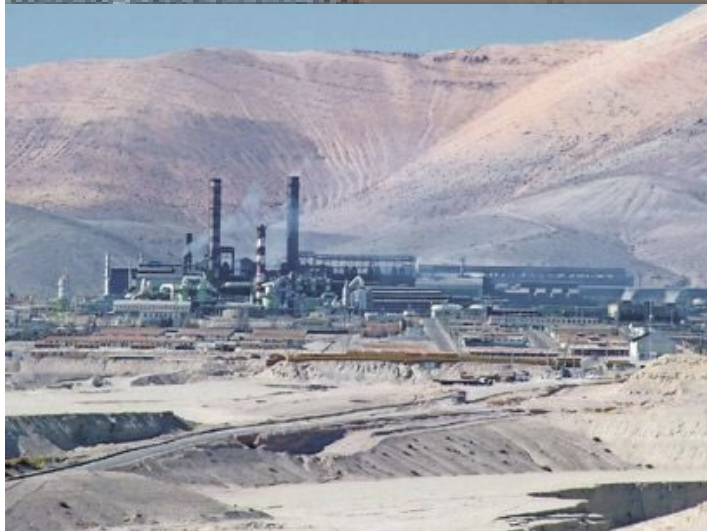


REFINERIA ELECTROLITICA POTRERILLOS CODELCO CHILE DIVISION SALVADOR



Complejo FURE Potrerillos

Ubicado en la región de Atacama, perteneciente a Codelco división Salvador, el complejo FURE esta a mas de 2.900 msnm y 125 kms al este del puerto de Chañaral. El propósito de este Centro es fundir y refinar el concentrado tanto propio como externo. Para ser mas especifico.



Capacidad Instalada

Fundición 680 mil toneladas de concentrado de cobre

Refinería 132 mil toneladas de cobre fino

FUNDIR Y REFINAR EN CHILE

Una breve explicación de qué se trata la **actividad de fundición y refinación del cobre**.

Es un proceso productivo del mineral, donde una de las obtenciones más básicas se denomina **concentrado de cobre, material que contiene aproximadamente un 30% de mineral de cobre, siendo el resto 70% escoria y otros subproductos (Au,Ag,etc)**.

Sin embargo, este concentrado de cobre no sirve para ser utilizado si no pasa por un **proceso de refinación**. Así, el 100% del cobre que se extrae debe en algún momento debe ser refinado.

De este proceso de refinación se obtiene cobre refinado cuyo grado de **pureza puede llegar al 99,99%** de cobre contenido. Sin embargo, no todo el cobre puede ser refinado directamente, pues la parte mayoritaria actualmente en nuestro país tiene que pasar, antes de ser refinado, por un proceso intermedio llamado **fundición**.

El gobierno ha planteado una política estratégica nacional para el fortalecimiento de las Fundiciones y refinerías

“Fortalecer y aumentar la capacidad de fundición y refinería (FURE) nacional es una prioridad que requiere de un trabajo coordinado que nos permita generar las condiciones para hacer viable y atractivo el desarrollo de nuevas instalaciones y potenciar el desempeño de las ya existentes.”

FUNDICION Y REFINERIA EN CHILE

FUNDICION

- CODELCO
- CHUQUICAMATA ***
- POTRERILLOS
- CALETONES ***
- PRIVADAS
- ALTONORTE
- CHAGRES



REFINERIA

- CODELCO
- CHUQUICAMATA ***
- POTRERILLOS
- VENTANAS ***
- PRIVADAS
- ALTONORTE
- CHAGRES



Cierre de Fundiciones

2023 VENTANAS

2024 HERNAN VIDE LA LIRA

REFINERIA POTRERILLOS

*Buena eficiencia de corriente

*Bajo porcentaje de rechazo

*Buena calidad Catódica

CONTEXTO

El año 2016, posterior al aluvión, también quisieron cerrar la Refinería por altos costos, se trabajo en conjunto con los trabajadores y se comprometieron 20 iniciativas sumado a bajar costos por distribución de gastos que no competen a los trabajadores (12,7 c/lb se bajaron a 8,5 c/lb).

Se comprometió por parte de los ejecutivos Sr. Nelson Pizarro Presidente Ejecutivo y Álvaro Aliaga que en ese momento para asegurar los procesos realizar estudios de inversión de 30 MUS\$.-

Nunca se concretó dicha inversión hoy de ser así estaríamos hablando de 80 millones US\$

Diputada Provoste y dirigentes sindicales contra eventual traslado de ánodo desde División Salvador hacia Chuquicamata

Publicado el: 23 enero 2016



«Hemos acompañado el trabajo de los dirigentes para poder sensibilizar al directorio». Las palabras de la diputada Yasna Provoste se enmarcan en el encuentro que sostuvo ayer con dirigentes sindicales de la división Salvador de Codelco, luego que plana ejecutiva de la cuprífera se reuniera para analizar el futuro del yacimiento minero.

En la oportunidad, Provoste sostuvo que «se ha permitido que el directorio ayer (jueves) le haya dedicado todo el tiempo al análisis de la División Salvador en cómo vamos potenciando cada una de estas unidades. Vamos a estar vigilantes para que no ocurra lo que en algún momento se ha estado pensando, que es trasladar ánodos de la División Salvador a Chuquicamata».

En el mismo contexto, Patricio Elgueta, presidente del Sindicato Número 2 de Potrerillos, manifestó que «vemos que es una idea antojadiza, sin ningún análisis técnico. (...) ¿Estaban preparando el escenario? Quieren debilitar una unidad que es vital para la región».

En tanto, Waldo Gómez, consejero nacional de la Federación de Trabajadores del Cobre, señaló que «para nosotros Chuquicamata es

CONTEXTO

En Agosto de 2024, se detiene la Fundición de Potrerillos para realizar mantención mayor, es allí cuando se comienza hacer pruebas para adaptar una de las 2 ruedas para realizar Ánodos para Ventanas, la jefatura avisa a los trabajadores/as de Refinería que producto de multi factores entre ellos:

Costos

Infraestructura

Enfermos Profesionales

falta de inversiones

Continuidad Operacional Fundición

La refinería de Potrerillos quedaría con la capacidad del 50% y la dotación de 132 trabajadores será disminuida a 71 trabajadores: Además se privatizarían algunos procesos como: **despegue de laminas; Moldeo y llenado de Rack** .

Los 29 enfermos profesionales (8 solo reubicados) no están en las dotaciones técnicas de la Refinería. El resto ya están siendo reubicados en otros lugares, para lo cual deben si desean quedarte en la refinería, debes cumplir criterios de selección como: Evaluación de desempeño, ausentismo y licencias medicas, amonestaciones y denuncias laborales y carta de felicitaciones o reconocimientos en el GPS.

Estudio de la Universidad de Atacama: Este estudio en líneas generales recomienda automatizar o aumentar dotación para los trabajos que hoy se hacen en refinería .

Refinería de Potrerillos

La Refinería de Potrerillos no ha tenido grandes inversiones desde el año 1964, comparado con las otras refinerías de Codelco

REFINERIA VENTANAS



Presidente Ejecutivo de Codelco visitó en Ventanas robot despegador más moderno del continente

f in X link comment A+ A-

REFINERIA CHUQUICAMATA



Proyecto de refuerzo estructural de la nave / Lunes 30 de noviembre de 2015

Refinería de Chuquicamata reafirma su compromiso con la competitividad y productividad

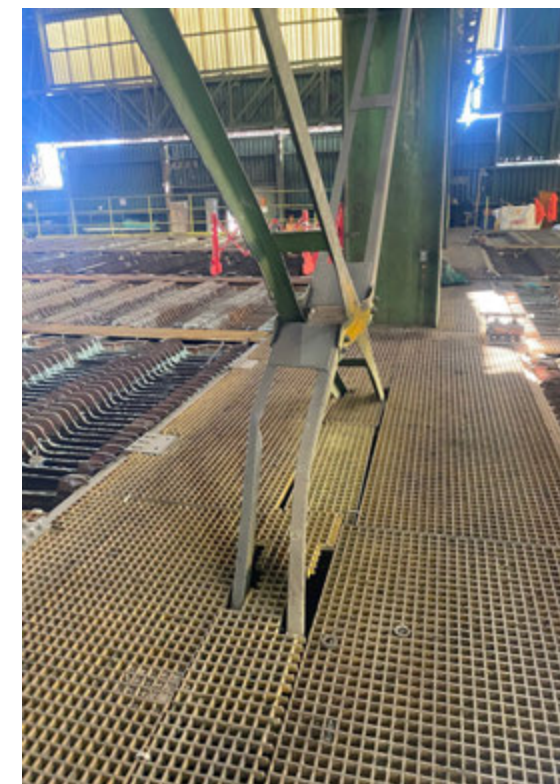
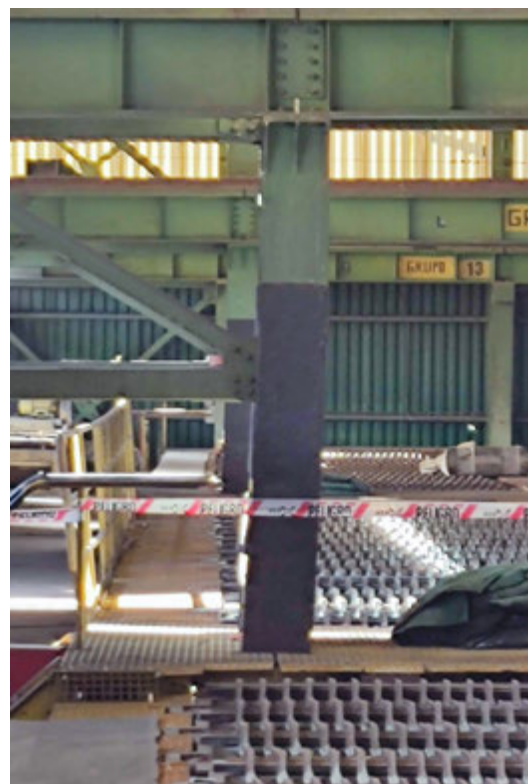
La iniciativa, que contó con el apoyo de la Gerencia de Proyectos, permite aumentar la cosecha de cátodos y

REFINERIA POTRERILLOS

NO

Refinería de Potrerillos

La Refinería de Potrerillos piso del subterráneo, mas pilar de estructura, es decir, se encuentra en **UN ABANDONO**, que no tiene otra explicación por la falta de recursos

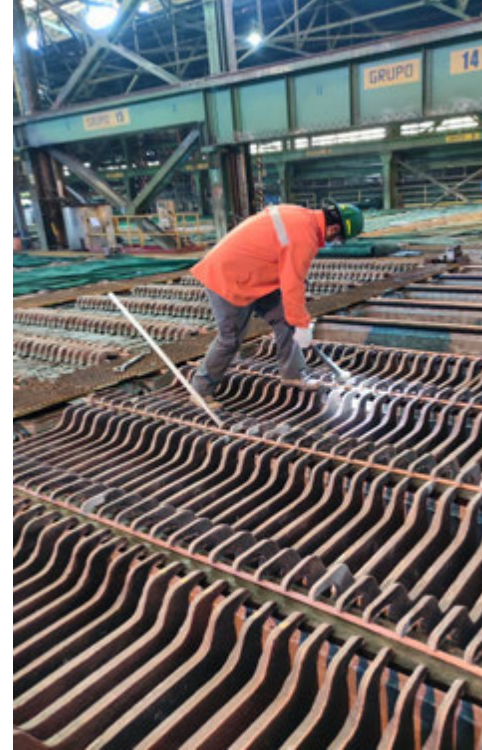
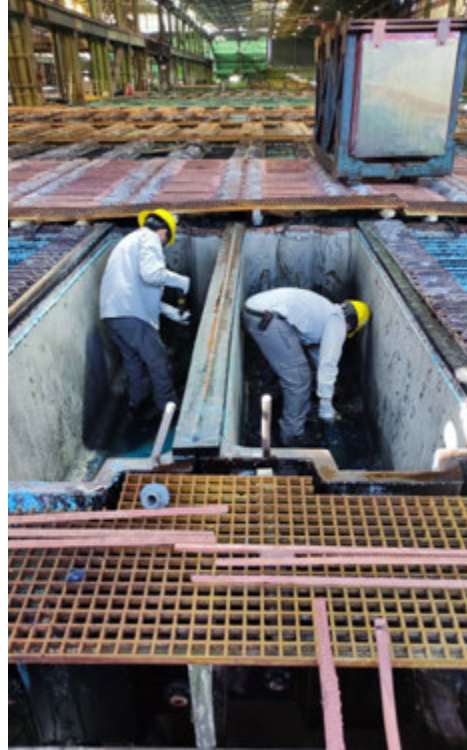


Refinería de Potrerillos

La Refinería de Potrerillos piso del subterráneo, mas pilar de estructura, es decir, se encuentra en **UN ABANDONO**, que no tiene otra explicación por la falta de recursos



COMPROMISO DE LOS TRABAJADORES



HOY MUCHOS DE ELLOS ENFERMOS PROFESIONALES POR ENFERMEDADES OSTEOMUSCULARES SUPERIORES

PARTICIPACION DE LOS TRABAJADORES Y DDSS



SINDICATO N°2 POTRERILLOS – SINDICATO N°6 BENITO TAPIA TAPIA
DIVISION SALVADOR CODELCO CHILE



ZONAL EL SALVADOR

El Salvador, 24 de octubre 2024

De nuestra consideración:

La Zonal El Salvador a la cual pertenecen los Sindicato N° 2 Potrerillos y Sindicato N° 6 Benito Tapia Tapia; ambas organizaciones representan a más de 1.000 trabajadores y se encuentran agrupadas en la Federación de Trabajadores del Cobre (FTC).

Declaramos que no estamos de acuerdo con el actuar de la administración que ha avanzado unilateralmente, sin escuchar al planteamiento de los Sindicatos, en cuanto a lo que está ocurriendo en nuestra Refinería de Potrerillos, siendo el último acercamiento que tuvimos el día viernes 18 de octubre 2024, donde contrastamos la propuesta de la empresa, rechazándola completamente, buscando aperturas reales y concretas, con fin de evitar el cierre de nuestra Refinería, defendiendo el 100% de ella. Como Sindicatos desde este martes 22 de octubre 2024, hemos buscado nuevas instancias de diálogo, pero la empresa no tuvo ninguna voluntad para trabajar en conjunto con la Dirigencia Sindical, y de esa forma abordar la situación, resguardando la integridad Física y Psíquica de nuestros trabajadores.

De igual forma, rechazamos completamente el accionar de la empresa ante los últimos acontecimientos de accidentes de alto potencial en la División El Salvador, donde ha procedido con desvinculaciones al estamento Rol B, siendo que al estamento Rol A, quienes, en su rol de empleador, son los verdaderos responsables de la seguridad, salud y vida de todos los trabajadores.

Indicamos como Zonal El Salvador; Seguiremos agotando todas las instancias necesarias para resguardar la empleabilidad, la vida y la salud de todos los trabajadores, visibilizando y denunciando este actuar de la empresa en las instancias que correspondan. Hacemos un llamado a estar en alerta a las informaciones oficiales que estaremos entregando.

Atentamente,



SINDICATO N°2 POTRERILLOS – SINDICATO N°6 BENITO TAPIA TAPIA
DIVISION SALVADOR CODELCO CHILE



ZONAL EL SALVADOR

ANDRÉS PIZARRO COFRÉ

EDUARDO COBS ROJAS

FRANCISCO LUNA RIQUELME

JUANA IRRAZABAL NUÑEZ

KAREN PÓRCE LEAL

MARCELA RIVERA ROJAS

PABLO ZAMORA GODOY

PATRICIO ELGUETA JOFRÉ

PEDRO MUÑOZ JERALDO

C.c.: Consejo Directivo Nacional FTC
Arch. Zonal El Salvador



SINDICATO N°2 POTRERILLOS – SINDICATO N°6 BENITO TAPIA TAPIA
DIVISION SALVADOR CODELCO CHILE



ZONAL EL SALVADOR

El Salvador, 28 de octubre 2024

Señor: Máximo Pacheco Matte
Presidente del Directorio de Codelco Chile

Directores de Codelco Chile
Presente:

REF.: REFINERÍA DE POTRERILLOS, DIVISIÓN EL SALVADOR

Junto con saludarle muy cordialmente, por medio de la presente carta, la Zonal El Salvador, a la cual pertenecen el Sindicato N°2, Potrerillos y Sindicato N°6, Benito Tapia Tapia, ambas organizaciones nos encontramos agrupados en la Federación de Trabajadores del Cobre, y representamos a más de 1.000 trabajadores de la División El Salvador. En representación de los trabajadores/as de División Salvador, nos dirigimos a su persona como Presidente del Directorio de Codelco y representante del dueño de la empresa más importante de Chile, y por su intermedio al Directorio de Codelco, le manifestamos que estamos completamente en desacuerdo con el actuar de la Administración de División El Salvador, quienes han avanzado de manera unilateral, sin escuchar nuestro planteamiento como Dirigentes Sindicales, a lo que está ocurriendo en nuestra Refinería de Potrerillos, donde le exponemos lo siguiente:

1. Como Sindicatos nos hacemos presente e indicamos que seguimos agotando todas las instancias de diálogo en la División, en la FTC y ahora a nivel de Directorio ejecutivos, y no descartamos toda instancia ascendente a nivel nacional e internacional en el prestigio que tenemos como empresa con nuestros clientes en el mundo.

SOLUCIONES PARA ASEGURAR LA CONTINUIDAD DE LA REFINERIA

- **Asegurar el abastecimiento de ánodos a la Refinería, este debe mejorar su performance de la Fundición para tener continuidad Operacional.**
- **Inversiones tanto para recuperar la estructura de la refinería como invertir en tecnología y automatización. Estimada en 80 millones de dólares**
- **Cambiar definición de la FURE de Potrerillos a estratégica.**
- **Análisis Dotación técnica con factor de reposición**

La refinería atreves de sus años

