

CEI 23

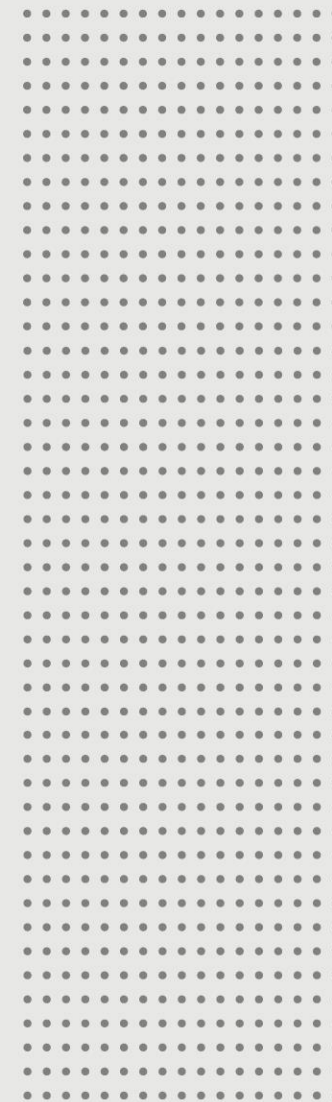


Septiembre 2023



Somos
Reinserción
y Seguridad
Pública

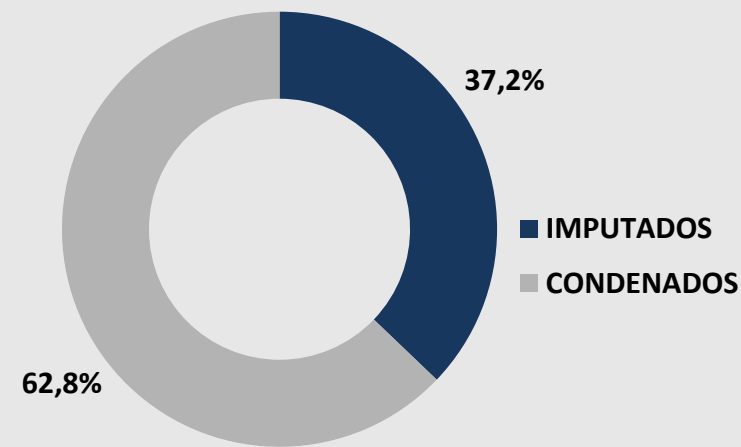
gendarmeria.gob.cl



POBLACIÓN PENAL SEGÚN CALIDAD PROCESAL Y SEXO

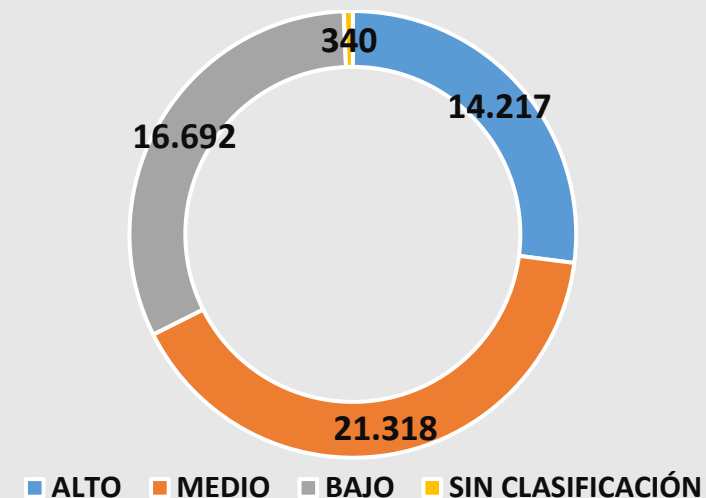
CALIDAD PROCESAL	HOMBRE	MUJER	TOTAL	%
IMPUTADOS	17.583	1.946	19.529	37,2%
CONDENADOS	30.920	2.118	33.038	62,8%
TOTAL	48.503	4.064	52.567	100%
DISTRIBUCIÓN POR SEXO	92,3%	7,7%	100%	

*Señalar que en este total de población penal privada de libertad, se encuentran considerados aquellos que se encuentran en el sistema Semiabierto 713 (CET) .



COMPROMISO DELICTUAL

TOTAL	CONDENADO	IMPUTADO	TOTAL	%
ALTO	10.462	3.755	14.217	27,0%
MEDIO	13.786	7.532	21.318	40,6%
BAJO	8.597	8.095	16.692	31,8%
SIN CLASIFICACIÓN	193	147	340	0,6%
TOTAL	33.038	19.529	52.567	100%



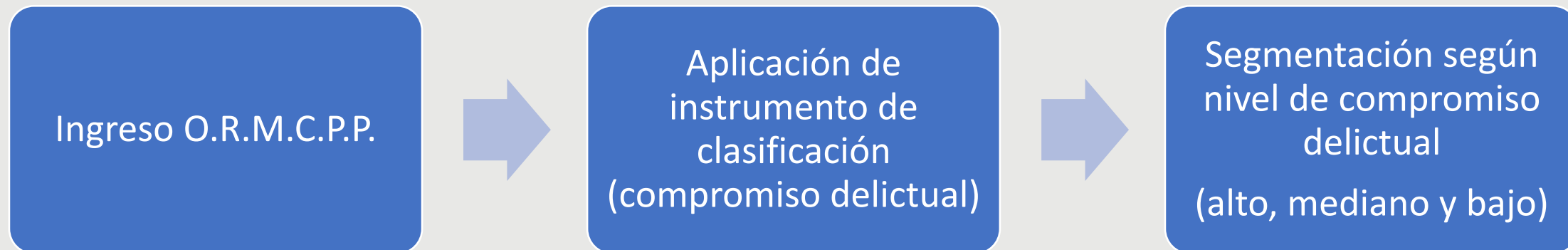
FUENTE: Consulta a Base de Datos de Sistema de Internos, al 20 de septiembre de 2023.

USO DE PLAZAS SEGÚN DISEÑO Y CAPACIDAD, PPL 24 HORAS

REGIÓN DEL ESTABLECIMIENTO PENAL	POBLACIÓN AFECTA A CAPACIDADES DE ESTABLECIMIENTOS 24 HRS.			CAPACIDAD SEGÚN DISEÑO			USO DE CAPACIDAD PPL 24 HORAS		
	HOMBRES	MUJERES	TOTAL	HOMBRES	MUJERES	TOTAL	HOMBRES	MUJERES	TOTAL
ARICA Y PARINACOTA	2.209	231	2.440	1.952	384	2.336	113,2%	60,2%	104,5%
TARAPACÁ	2.115	592	2.707	2.110	797	2.907	100,2%	74,3%	93,1%
ANTOFAGASTA	2.536	270	2.806	1.835	174	2.009	138,2%	155,2%	139,7%
ATACAMA	1.013	85	1.098	446	68	514	227,1%	125,0%	213,6%
COQUIMBO	2.629	149	2.778	2.431	173	2.604	108,1%	86,1%	106,7%
VALPARAÍSO	4.544	344	4.888	2.858	288	3.146	159,0%	119,4%	155,4%
O'HIGGINS	2.712	147	2.859	2.545	182	2.727	106,6%	80,8%	104,8%
MAULE	2.654	209	2.863	1.438	150	1.588	184,6%	139,3%	180,3%
ÑUBLE	814	57	871	586	38	624	138,9%	150,0%	139,6%
BIOBÍO	2.828	176	3.004	3.174	300	3.474	89,1%	58,7%	86,5%
ARAUCANÍA	2.044	99	2.143	1.592	98	1.690	128,4%	101,0%	126,8%
LOS RÍOS	1.517	86	1.603	1.662	85	1.747	91,3%	101,2%	91,8%
LOS LAGOS	2.222	92	2.314	2.161	80	2.241	102,8%	115,0%	103,3%
AYSÉN	283	14	297	242	14	256	116,9%	100,0%	116,0%
MAGALLANES	472	26	498	443	42	485	106,5%	61,9%	102,7%
METROPOLITANA	16.955	1.373	18.328	11.676	1.717	13.393	145,2%	80,0%	136,8%
TOTAL	47.547	3.950	51.497	37.151	4.590	41.741	128,0%	86,1%	123,4%

FUENTE: Reporte Diario de la Población Penal, Departamento de Estadísticas y Estudios Penitenciarios, SRS, Gendarmería de Chile.

Clasificación y segmentación penitenciaria



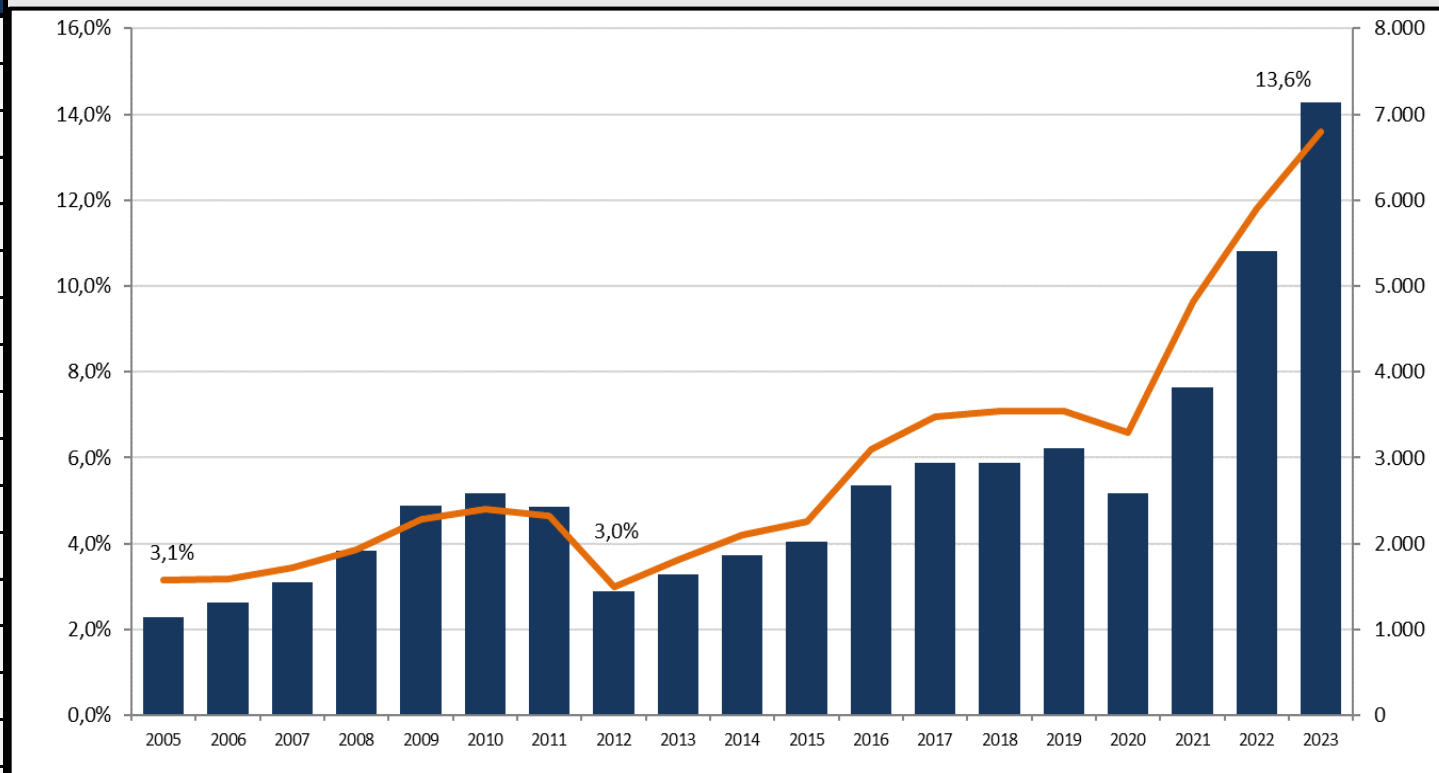
- El proceso de clasificación se aplica a todas las personas que ingresan a un establecimiento penitenciario a cumplir privación de libertad de 24 horas.
- Cada una de las dependencias de las unidades penales están designadas para la población penal según sexo, calidad procesal y compromiso delictual. La distribución de las dependencias se establece en un plan de segmentación, que es un orden particular que establece cada recinto penitenciario según las características de la población penal (cantidad de imputados y condenados, cantidad de P.P. por compromiso delictual, poblaciones especiales, entre otros).
- Independiente a la sobrepoblación que presente el establecimiento penitenciario siempre se segmenta por el nivel de compromiso delictual procurando no agrupar en una misma dependencia a población penal con características criminógenas diferentes.

POBLACIÓN PENAL SEGÚN NACIONALIDAD Y CALIDAD PROCESAL

PPL RECLUIDOS	CALIDAD PROCESAL		SEGÚN SEXO		TOTAL	%
	CONDENADO	IMPUTADO	HOMBRE	MUJER		
TOTAL	33.038	19.529	48.503	4.064	52.567	
CHILENA	30.038	15.389	42.331	3.096	45.427	86,4%
EXTRANJEROS	3.000	4.140	6.172	968	7.140	13,6%
COLOMBIANA	817	1.160	1.844	133	1.977	27,7%
BOLIVIANA	1.005	920	1.401	524	1.925	27,0%
VENEZOLANA	495	1.365	1.668	192	1.860	26,1%
PERUANA	364	370	664	70	734	10,3%
DOMINICANA	106	110	193	23	216	3,0%
ECUATORIANA	76	81	145	12	157	2,2%
ARGENTINA	55	33	83	5	88	1,2%
HAITIANA	24	56	80	0	80	1,1%
CUBANA	13	7	20	0	20	0,3%
CHINA	0	13	12	1	13	0,2%
PARAGUAYA	7	6	11	2	13	0,2%
OTRAS (20) NACIONALIDADES	38	19	51	6	57	0,8%

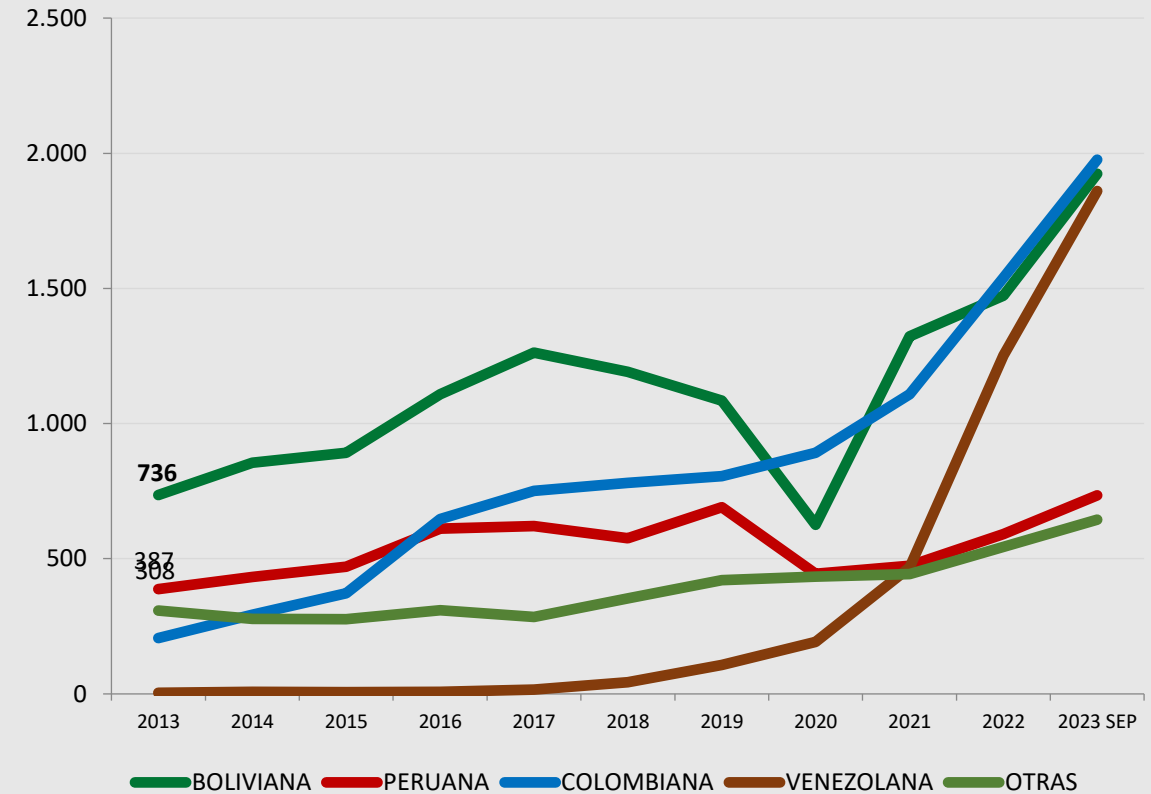
EVOLUCIÓN POBLACIÓN PENAL EXTRANJERA

AÑO (VIGENTES A CIERRE DE AÑO)	CONDENADO	PRISIÓN PREVENTIVA	TOTAL	% TOTAL
2005	712	434	1.146	3,1%
2006	845	462	1.307	3,2%
2007	977	573	1.550	3,4%
2008	1.279	632	1.911	3,9%
2009	1.525	920	2.445	4,6%
2010	1.818	768	2.586	4,8%
2011	1.768	660	2.428	4,6%
2012	809	636	1.445	3,0%
2013	865	775	1.640	3,6%
2014	853	1.011	1.864	4,2%
2015	894	1.122	2.016	4,5%
2016	947	1.736	2.683	6,2%
2017	1.136	1.798	2.934	6,9%
2018	1.172	1.771	2.943	7,1%
2019	1.322	1.785	3.107	7,1%
2020	1.223	1.363	2.586	6,6%
2021	1.404	2.412	3.816	9,6%
2022	1.999	3.401	5.400	11,8%
2023 SEP	3.000	4.140	7.140	13,6%



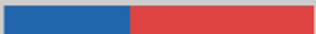
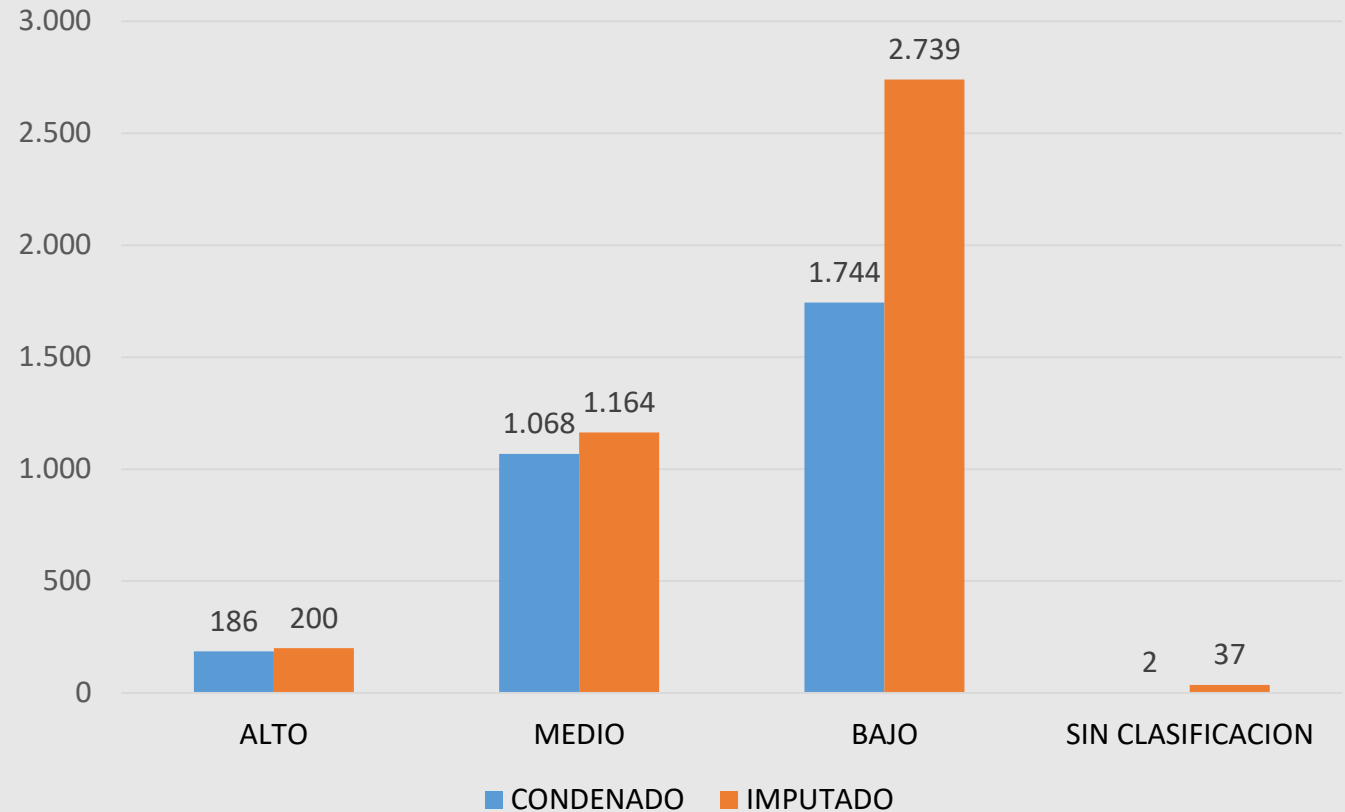
EVOLUCIÓN POBLACIÓN PENAL EXTRANJERA

AÑO (VIGENTES A CIERRE DE AÑO)	BOLIVIANA	PERUANA	COLOMBIANA	VENEZOLANA	OTRAS
2005	319	564	47	3	213
2006	439	605	54	5	204
2007	588	674	58	6	224
2008	834	765	69	4	239
2009	1.176	865	86	3	315
2010	1.263	852	107	7	357
2011	1.181	792	104	4	347
2012	636	407	116	1	285
2013	736	387	206	3	308
2014	855	432	293	7	277
2015	892	470	372	6	276
2016	1.109	611	647	7	309
2017	1.262	621	751	16	284
2018	1.191	576	780	43	353
2019	1.085	690	805	107	420
2020	625	444	892	192	433
2021	1.323	474	1.108	468	443
2022	1.473	591	1.540	1.252	544
2023 SEP	1.925	734	1.977	1.860	644
PORCENTAJE SOBRE PPL EXTRANJERA	27,0%	10,3%	28%	26,1%	9,0%



COMPROMISO DELICTUAL DE POBLACIÓN PENAL EXTRANJERA

EXTRANJEROS	CONDENADO	IMPUTADO	TOTAL	%
ALTO	186	200	386	5,4%
MEDIO	1.068	1.164	2.232	31,3%
BAJO	1.744	2.739	4.483	62,8%
SIN CLASIFICACIÓN	2	37	39	0,5%
TOTAL	3.000	4.140	7.140	100%



POBLACIÓN PENAL EXTRANJERA RECLUIDA EN COMPLEJOS PENITENCIARIOS DE ARICA, TARAPACÁ Y ANTOFAGASTA

REGIÓN / UNIDAD	EXTRANJEROS			TOTAL PPL	EQUIV. %
	HOMBRES	MUJERES	TOTAL		
ARICA Y PARINACOTA					
C.P. DE ARICA	720		720	2.210	32,6%
TARAPACÁ					
C.P. ALTO HOSPICIO	984	123	1.107	2.311	47,9%
ANTOFAGASTA					
C.C.P. DE ANTOFAGASTA (CONCESIONADO)	432	1	433	1.371	31,6%
TOTAL	2.136	124	2.260		



POBLACIÓN PENAL SEGÚN RANGO ETÁREO Y SEXO

TRAMO DE EDAD	HOMBRE	MUJER	TOTAL	% HOMBRES	% MUJERES	% TOTAL
18 - 19	811	70	881	1,7%	1,7%	1,7%
20 - 24	6.650	542	7.192	13,7%	13,3%	13,7%
25 - 29	9.672	753	10.425	19,9%	18,5%	19,8%
30 - 34	9.591	801	10.392	19,8%	19,7%	19,8%
35 - 39	7.648	649	8.297	15,8%	16,0%	15,8%
40 - 44	5.671	496	6.167	11,7%	12,2%	11,7%
45 - 49	3.119	276	3.395	6,4%	6,8%	6,5%
50 - 54	2.226	189	2.415	4,6%	4,7%	4,6%
55 - 59	1.348	133	1.481	2,8%	3,3%	2,8%
60 - 64	794	80	874	1,6%	2,0%	1,7%
65 - 69	434	41	475	0,9%	1,0%	0,9%
70 - 74	242	20	262	0,5%	0,5%	0,5%
75 - 79	170	8	178	0,4%	0,2%	0,3%
80 - 84	65	2	67	0,1%	0,0%	0,1%
85 - 89	33	0	33	0,1%	0,0%	0,1%
90 - 94	9	0	9	0,02%	0,00%	0,02%
S.I.	20	4	24	0,04%	0,10%	0,05%
TOTAL PAÍS	48.503	4.064	52.567			
EDAD PROMEDIO	35,2	35,5	35,2			

POBLACIÓN PENAL POR TRAMO DE CONDENA

TRAMO CONDENA	HOMBRE	MUJER	TOTAL	%
(0-15] DÍAS	215	6	221	0,7%
(15-541] DÍAS	2.775	275	3.050	9,3%
(541 DÍAS-3 AÑOS]	2.745	182	2.927	8,9%
(3-5] AÑOS	6.303	582	6.885	20,9%
(5-10] AÑOS	10.394	644	11.038	33,5%
(10-15] AÑOS	4.996	295	5.291	16,1%
(15-20] AÑOS	1.782	80	1.862	5,7%
(20 AÑOS Y MÁS]	1.114	32	1.146	3,5%
PERPETUO	514	19	533	1,6%
S.I.	0	0	0	0,00%
TOTAL	30.838	2.115	32.953	100%

POBLACIÓN PENAL POR TIEMPO DE PERMANENCIA COMO IMPUTADO

PERMANENCIA IMPUTADOS	HOMBRE	MUJER	TOTAL	%
MENOR A UN MES	3.293	399	3.692	18,9%
ENTRE 1 Y 2 MESES	2.142	225	2.367	12,1%
ENTRE 2 Y 3 MESES	1.542	168	1.710	8,8%
ENTRE 3 Y 6 MESES	4.147	431	4.578	23,4%
ENTRE 6 MESES Y UN AÑO	3.893	434	4.327	22,2%
ENTRE 1 AÑO Y MENOR A 2 AÑOS	2.090	246	2.336	12,0%
MAYOR O IGUAL A 2 AÑOS	476	43	519	2,7%
TOTAL	17.583	1.946	19.529	100%

PRINCIPALES DELITOS COMETIDOS Y DENUNCIADOS EN LOS ESTABLECIMIENTOS PENITENCIARIOS

PRINCIPALES DELITOS COMETIDOS Y DENUNCIADOS EN LOS ESTABLECIMIENTOS PENITENCIARIOS

N°	DELITO	CANTIDAD	%
1	INFRACCIÓN LEY DE DROGAS	8833	56,04%
2	LESIONES (POR RIÑAS, AGRESIONES, ATENTADOS U OTRAS ACCIONES)	4127	26,18%
3	ELEMENTOS PROHIBIDOS (TENENCIA O INCAUTACIÓN)	385	2,44%
4	AMENAZA A GENDARME EN DESEMPEÑO DE FUNCIONES	384	2,44%
5	INFRACCIÓN LEY DE ARMAS (EN SUS MODALIDADES)	334	2,12%
6	DAÑO A PROPIEDAD FISCAL	310	1,97%
7	AMENAZAS SIMPLES CONTRA PERSONAS Y PROPIEDADES	212	1,34%
8	QUEBRANTAMIENTO (FUGAS, ABANDONOS, BENEFICIOS, PLANIFICACIÓN)	206	1,31%
9	MALTRATO DE OBRA A GENDARME EN DESEMPEÑO DE FUNCIONES	188	1,19%
10	HURTO (EN SUS MODALIDADES)	85	0,54%
11	DECESO	74	0,47%
12	DELITOS SEXUALES (EN SUS MODALIDADES)	54	0,34%
13	EXTORSIÓN	44	0,28%
14	APREMIOS ILEGÍTIMOS COMETIDOS POR EMPLEADOS PÚBLICOS	37	0,23%
15	OTROS DELITOS	490	3,11%
	TOTAL	15763	100,00%

BANDAS DETECTADAS E IDENTIFICADAS VINCULADAS AL CRIMEN ORGANIZADO

BANDAS CRIMINALES VIGENTES 1.249 SEGÚN DELITO PRINCIPAL

DELITO PRINCIPAL	TOTAL	%
AMENAZAS	2	0,16%
ASOCIACIÓN ILÍCITA	15	1,20%
ATAQUE INCENDIARIO	3	0,24%
CONTRABANDO	4	0,32%
ESTAFA	5	0,40%
EXTORSIÓN	4	0,32%
FABRICACIÓN Y ELABORACIÓN DE MONEDAS Y BILLETES FALSOS	1	0,08%
FALSIFICACIÓN DE INSTRUMENTO PÚBLICO	3	0,24%
HOMICIDIO	28	2,24%
LEY 20.000	817	65,41%
LEY CONTROL DE ARMAS	35	2,80%
RECEPTACIÓN	7	0,56%
ROBOS	284	22,74%
SECUESTRO	27	2,16%
TRÁFICO DE PERSONAS	5	0,40%
TRATA DE PERSONAS	9	0,72%
Total general	1249	100,00%

INTEGRANTES DE BANDAS (4.227) SEGÚN REGIÓN DE RECLUSIÓN

REGIÓN DE RECLUSIÓN	TOTAL	%
ARICA Y PARINACOTA	289	6,84%
TARAPACÁ	339	8,02%
ANTOFAGASTA	243	5,75%
ATACAMA	69	1,63%
COQUIMBO	214	5,06%
VALPARAÍSO	340	8,04%
METROPOLITANA	1680	39,74%
LIBERTADOR BERNARDO OHIGGINS	241	5,70%
MAULE	162	3,83%
ÑUBLE	61	1,44%
BIOBÍO	202	4,78%
ARAUCANÍA	101	2,39%
LOS RÍOS	116	2,74%
LOS LAGOS	123	2,91%
AYSÉN	16	0,38%
MAGALLANES Y ANTÁRTICA CHILENA	31	0,73%
Total general	4227	100,00%

CALIDAD PROCESAL	FEMENINO	MASCULINO	TOTAL	%
CONDENADO	188	1891	2079	49,18%
IMPUTADO	330	1818	2148	50,82%
Total general	518	3709	4227	100%

LÍDERES DE BANDAS (616) SEGÚN REGIÓN DE RECLUSIÓN

REGIÓN DE RECLUSIÓN/ LÍDERES	FEMENINO	MASCULINO	TOTAL GENERAL	%
ARICA Y PARINACOTA	4	33	37	6,01%
TARAPACÁ	11	35	46	7,47%
ANTOFAGASTA	2	22	24	3,90%
ATACAMA		5	5	0,81%
COQUIMBO	3	37	40	6,49%
VALPARAÍSO	7	39	46	7,47%
METROPOLITANA	30	193	223	36,20%
LIBERTADOR BERNARDO OHIGGINS	4	48	52	8,44%
MAULE	3	24	27	4,38%
ÑUBLE		6	6	0,97%
BIOBÍO	1	41	42	6,82%
ARAUCANÍA	1	14	15	2,44%
LOS RÍOS	3	19	22	3,57%
LOS LAGOS	2	21	23	3,73%
AYSÉN		3	3	0,49%
MAGALLANES Y ANTÁRTICA CHILENA		5	5	0,81%
Total general	71	545	616	100%

MÓDULOS DE MÁXIMA SEGURIDAD DE USO EFECTIVO EN LAS CÁRCELES DEL PAÍS

UNIDAD PENAL	AÑO 2023	POBLACIÓN PENAL AL 22/09/2023	% OCUPACIÓN
C.P. Arica	Módulo 1	30	35,7
C.P. La Serena	Módulo N°31	34	68,0
C.P. Valparaíso	Módulo N°107	41	80,0
C.P. Rancagua	Módulo N°2	41	82,0
C.C.P. Biobío	Módulo N°33	12	24,0
C.P. Valdivia	Módulo N°31	40	80,0
C.P. Puerto Montt	Módulo N°1	14	23,3
R.E.P.A.S.	Máxima Seguridad	45	30,4
	Alta Seguridad	1	0,6

MÓDULOS DE MÁXIMA SEGURIDAD RECUPERADOS AÑO 2022 Y 2023

MÓDULO DE MÁXIMA SEGURIDAD DEL CP ARICA SE RECUPERA EL AÑO 2022.

DEPENDENCIA	PLAZAS	TIPO DEL CELDAS
Alta seguridad	148	66 celdas dúplex 4 celdas cuádruples
Máxima seguridad	148	148 celdas individuales

REPAS entra en operación en marzo del año 2023, permitiendo con ello, que internos, en su mayoría líderes vinculados al crimen organizado, delitos graves y de connotación pública, ingresen dependencias de un establecimiento penitenciario con condiciones de máxima seguridad, vigilancia y control por parte de la Administración Penitenciaria, observándose las normas de trato humano establecidas en el Reglamento de Establecimientos Penitenciarios y en los tratados internacionales de derechos humanos ratificados por Chile y actualmente vigentes.



**OPERATIVOS SIMULTÁNEOS A NIVEL NACIONAL
2022-2023
COMBATE CONTRA EL CRIMEN ORGANIZADO**

ESTADÍSTICA DE OPERATIVOS SIMULTÁNEOS A NIVEL NACIONAL 2022 ENMARCADOS EN EL COMBATE CONTRA EL CRIMEN ORGANIZADO

Nº	FECHA OPERATIVO	UNIDADES INTERVENIDAS	FUERZA OPERATIVA	POBLACIÓN PENAL	ARMAS BLANCAS	CELULARES	LICOR ARTESANAL (Litros)	SUSTANCIAS ILÍCITAS(KG)
01	22.06.2022	12	1.154	4.041	750	440	153	2,523
02	13.07.2022	17	1.315	3.735	452	302	157	4,017
03	12.08.2022	18	1.526	3.200	628	280	179	0,904
04	07.09.2022	35	2.372	8.055	846	464	453	2,842
05	22.09.2022	19	1.223	3.074	381	251	111	0,239
06	26.10.2022	22	1.393	4.577	453	286	79	1,755
07	16.11.2022	23	1.393	4.031	699	223	122	2,622
08	06.12.2022	38	2.015	5.815	662	342	324	1,398
09	26.12.2022	31	1.666	5.598	420	199	212	0,805
TOTAL		215	14.057	42.126	5.291	2.787	1.790	17,108 (*)

* Lectura sustancias ilícitas: 17 kilos con 108 gramos.

ESTADÍSTICA DE OPERATIVOS SIMULTÁNEOS A NIVEL NACIONAL 2022 ENMARCADOS EN LA LUCHA CONTRA EL CRIMEN ORGANIZADO

Nº	FECHA OPERATIVO	UNIDADES INTERVENIDAS	FUERZA OPERATIVA	POBLACIÓN PENAL	ARMAS BLANCAS	CELULARES	LICOR ARTESANAL (Litros)	SUSTANCIAS ILÍCITAS (Kilos)	INTERNOS RES. POR INCAUTACION DE CELULAR
1	16.01.2023	21	1.058	3.544	515	159	192	1,103	--
2	15.02.2023	22	1.064	3.664	486	216	119	0,324	--
3	02.03.2023	35	1.623	5.124	679	405	219	1,702	--
4	22.03.2023	27	1.604	4.606	563	331	164	1,671	--
5	19.04.2023	35	1.769	5.019	471	313	135,5	1,329	--
6	18.05.2023	30	1.716	5.324	463	309	81,2	0,798	--
7	08.06.2023	27	1.450	2.863	287	224	65	0,428	--
8	19-20.06.23	67	4.952	19.090	2.174	1.193	268,5	2,838	--
9	11.07.2023	24	1.291	3.150	483	187	103,5	0,905	--
10	27.07.2023	30	1.979	5.197	729	321	181	2,869	--
11	16.08.2023	27	1.435	4.925	773	179	104	0,271	--
12	29.08.2023	26	1.822	5.249	751	283	201	0,627	--
13	13.09.2023	69	5.893	23.021	1.870	869	844	3,507	49
TOTAL		440	27.656	90.776	10.244	4.989	2.678	18,372	49

* Lectura sustancias ilícitas: 18 kilos con 372 gramos.

RESUMEN TOTAL DE OPERATIVOS 2022-2023

RESUMEN TOTAL OPERATIVOS 2022-2023								
N° OPERATIVOS	UNIDADES INTERVENIDAS	FUERZA OPERATIVA	POBLACIÓN PENAL	ARMAS BLANCAS	CELULARES	LICOR ARTESANAL (Litros)	SUSTANCIAS ILÍCITAS (Kilos)	INTERNOS RES. POR INCAUTACION DE CELULAR
22	655	41.713	132.902	15.535	7.776	4.468	35,480	49

* Lectura sustancias ilícitas: 35 kilos con 480 gramos.

ADQUISICIÓN DE EQUIPAMIENTO SEGURIDAD ELECTRÓNICA

Plan Nacional Contra el Crimen Organizado

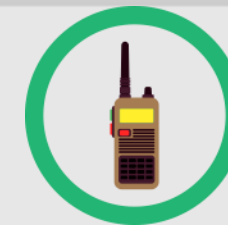
Subt. 29 Adquisición de Activos No Financieros



- Presupuesto

EQUIPAMIENTO	CANTIDAD	PRESUPUESTO
a) ESCÁNER CORPORAL RX PARA EL REGISTRO NO INVASIVO DE VISITAS DE LA POBLACIÓN PENAL	3	420.000.000
b) EQUIPOS DE ONDAS MILIMÉTRICAS	4	1.160.000.000
c) DETECTORES DE METALES, ARCOS	15	120.000.000
c) DETECTORES DE METALES, PALETAS	200	74.000.000
d) MÁQUINAS RAYOS X PARA INSPECCIÓN DE BULTOS	14	476.000.000
E) ANALIZADORES DE DROGAS Y EXPLOSIVOS	7	524.000.000
F) EQUIPOS DE RAYOS X PORTÁTIL	2	104.000.000
G) ADQUISICIÓN AERONAVES NO TRIPULADAS	10	110.000.000
h) SISTEMA ANTIDRONE AUTOMATIZADO	2	492.000.000
I) EQUIPO ANTIDRONE PORTÁTIL	2	120.000.000
J) EQUIPO DETECCIÓN DRONES ESTACIONARIO	2	60.000.000
K) CÁMARAS CORPORALES	390	585.000.000
Total general	651	4.245.000.000

Presupuesto Base



Fortalecimiento de Radiocomunicaciones

Adquisición 800 transceptores portátiles, para acortar la brecha por cumplimiento de vida útil.

TOTAL DE TRANSCPTORES PORTATILES A RENOVAR POR REGION					
REGION	2011	2012	2013	2014	TOTAL
TARAPACÁ	7	30	0	2	39
ANTOFAGASTA	15	64	1	0	80
ATACAMA	7	56	4	2	69
COQUIMBO	46	16	1	9	72
VALPARAISO	5	15	21	1	42
OHIGGINS	0	22	23	5	50
MAULE	27	125	10	25	187
ÑUBLE	0	23	14	0	37
BIOBIO	3	16	45	0	64
ARAUCANÍA	88	39	7	4	138
LOS RÍOS	9	1	15	10	35
LOS LAGOS	0	46	0	20	66
AYSÉN	0	24	5	0	29
MAGALLANES	3	64	15	0	82
TOTAL	210	541	161	78	990

Estado de Postulación a Fondo Nacional de Desarrollo Regional

PROYECTOS FNDR APROBADOS 2023		
ANTOFAGASTA	SISTEMA MISIÓN CRÍTICA RADIO COMUNICACIÓN	\$2.650.000.000
ATACAMA	SISTEMA MISIÓN CRÍTICA RADIO COMUNICACIÓN	\$890.000.000
	EQUIPAMIENTO SEGURIDAD ELECTRÓNICO	\$900.000.000
		\$4.440.000.000

PROYECTOS FNDR INGRESADOS 2023		
TARAPACÁ	SISTEMA MISIÓN CRÍTICA RADIO COMUNICACIÓN	\$1.700.000.000
	EQUIPAMIENTO SEGURIDAD ELECTRÓNICO	\$400.000.000
COQUIMBO	SISTEMA MISIÓN CRÍTICA RADIO COMUNICACIÓN	\$2.500.000.000
VALPARAÍSO	SISTEMA CCTV COMPLEJO	\$845.000.000
MAULE	SISTEMA MISIÓN CRÍTICA RADIO COMUNICACIÓN	\$3.300.000.000
BIOBÍO	SISTEMA MISIÓN CRÍTICA RADIO COMUNICACIÓN	\$3.800.000.000
ARAUCANÍA	SISTEMA MISIÓN CRÍTICA RADIO COMUNICACIÓN	\$3.200.000.000
LOS RÍOS	SISTEMA MISIÓN CRÍTICA RADIO COMUNICACIÓN	\$1.300.000.000
	EQUIPAMIENTO SEGURIDAD ELECTRÓNICO	\$750.000.000
AYSÉN	SISTEMA MISIÓN CRÍTICA RADIO COMUNICACIÓN	\$1.400.000.000
		\$19.195.000.000

INVERSIÓN DE ELEMENTOS Y EQUIPAMIENTO DE SEGURIDAD

El año 2022 fueron asignados para la adquisición de equipamiento para protección de los funcionarios, un presupuesto de M\$ 82.938 por Plan Anual de Compras (Casco balísticos verdes, Casco balísticos Negros Máscara Antigás y Equipo de Respiración Autónomo).

Además, se recibieron recursos extra presupuestarios a través del Decreto N°1383 de fecha 06/09/2022 del Ministerio de Justicia y Derechos Humanos, que modifica presupuesto originalmente asignado. Conforme a lo anterior, se pudieron invertir M\$ 520.682. adicionales en equipamientos de seguridad (Chalecos antibalas, chaleco anti-corte, Paneles anti-corte, entre otros).

Para el año 2023, el Plan de Compras aprobado, proyecta adquirir M\$ 592.900 en equipamiento y elementos de seguridad para la protección de los funcionarios del servicio (Fundas para chaleco antibalas sistema Molle, Pistola calibre 9mm, Carabina calibre 9mm, Escopeta calibre 12, chaleco antibala, chaleco anti-cortes, entre otros), los que son distribuidos de acuerdo a la necesidad regional y stock disponible.

PLAN NACIONAL DE INFRAESTRUCTURA PENITENCIARIA

Ejes

▶ **Infraestructura Crítica**

Mantener aquellos sistemas que garantizan el adecuado funcionamiento de los recintos existentes.

▶ **Condiciones Carcelarias**

Establecer estándares sobre condiciones mínimas que deben tener los recintos femeninos, las áreas destinadas a reinserción y salud.

▶ **Aumento de Plazas**

Determinar los lugares donde es necesario y factible, agregar nuevas plazas al Sistema, sea vía construcción y/o rehabilitación.

PLAN DE INVERSIONES EN INFRAESTRUCTURA PENITENCIARIA 2019-2026

- Su **objetivo es definir una planificación estratégica**, como base para el diseño e implementación de iniciativas de inversión en infraestructura, mejorando así las condiciones de habitabilidad de los establecimientos penitenciarios dependientes de Gendarmería de Chile.
- El PNI beneficia a internos y funcionarios en los diversos establecimientos de Gendarmería, **SE SEPARA EN 3 PILARES**



MEJORAR HABITABILIDAD

<u>Programa 1</u> Conservación	<u>Programa 2</u> Inversiones
Proyectos orientados a preservar la infraestructura de una unidad penal para su óptimo funcionamiento. Conservación, Mantenimiento y Reparación de Edificaciones o emergencias	Proyectos de de habilitación de de recintos nuevos o ampliaciones de dependencias existentes en unidades penales. Suma m2, no suma capacidad



AUMENTAR SEGURIDAD

<u>Programa 3</u> Construcción de redes contra incendio	<u>Programa 4</u> Normalización de redes eléctricas
Proyectos orientados a la construcción de sistemas de redes contra incendio certificadas NFPA.	Proyectos orientados a normalizar las redes eléctricas en función del marco legal vigente



DISMINUIR SOBREPOBLACIÓN

<u>Programa 5</u> Arquitectura Complementaria	<u>Programa 6</u> Reposición y construcción de EP
Proyectos orientados a disminuir el hacinamiento por medio de nuevas dependencias que aumentan el número de plazas. Suma m2	Proyectos orientados a la construcción de nuevos EP y/o al reemplazo de uno o más de estos recintos

ENFOQUES EN LAS OBRAS DE INFRAESTRUCTURA 2011-2021 (90.000 Millones + de 3.000 obras)

Aprox. USD \$106.000.000.-

Mantenimiento General

40%



- Reparación y enlucido muros
- Pinturas
- Recubrimientos de piso
- Iluminación
- Enchufes

Estructura Soportante

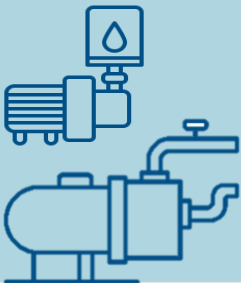
7%



- Muros
- Techumbres y cubiertas
- Pilares
- Losas

Equipamiento Crítico

33%



- Redes Contra Incendio
- Bombas de Impulsión
- Centrales de Agua caliente
- Climatización
- Equipos Electrógenos

Instalaciones Sanitarias

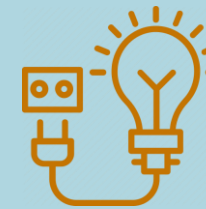
4%



- Artefactos sanitarios
- Grifería

Redes Eléctricas

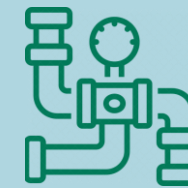
10%



- Tableros Eléctricos
- Redes y cableado interno
- Transformadores
- Red Inerte

Redes de agua potable y Sanitarias

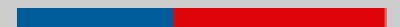
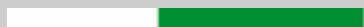
6%



- Alcantarillado
- Estanques de acumulación
- Cámaras de Inspección
- Tratamiento de Aguas servidas

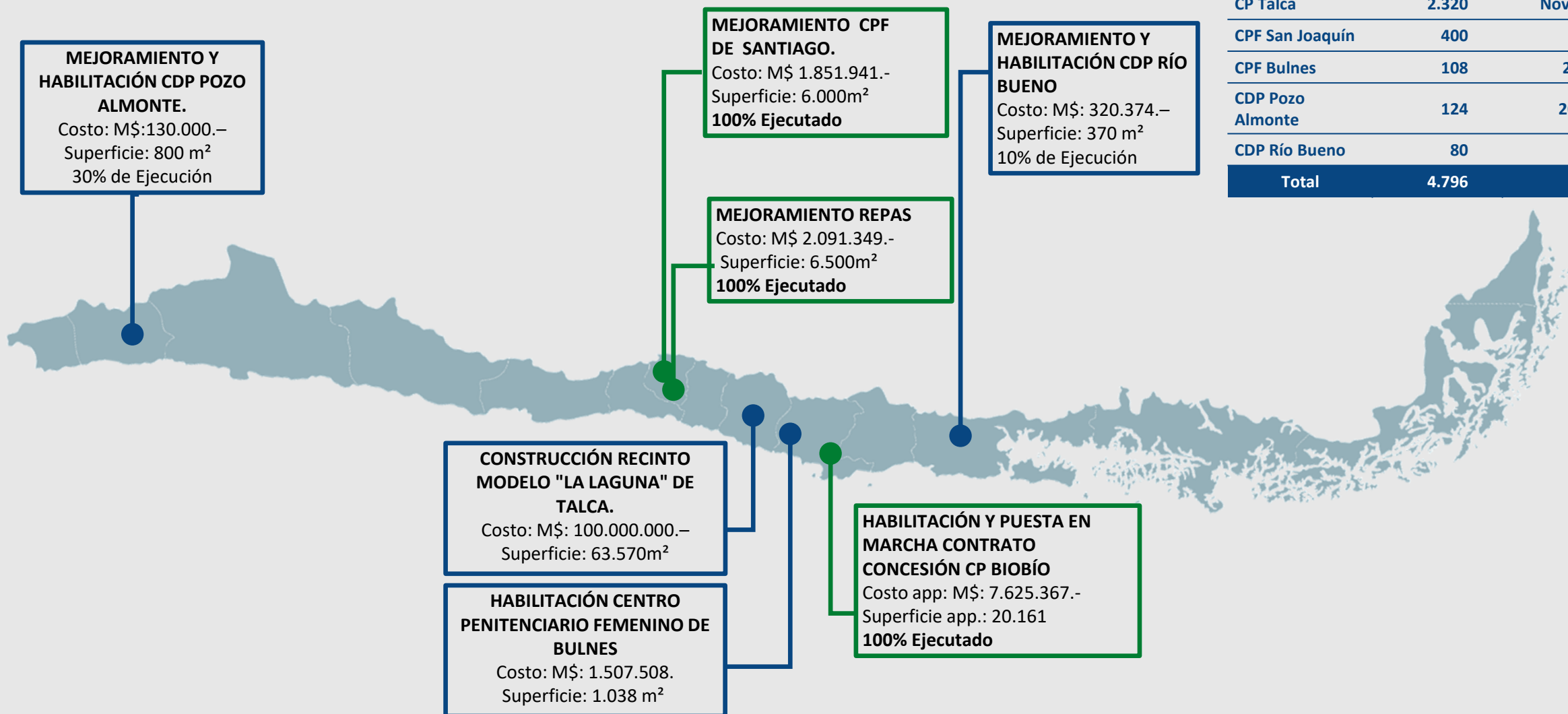
44 %

56 %



PLAN DE INFRAESTRUCTURA

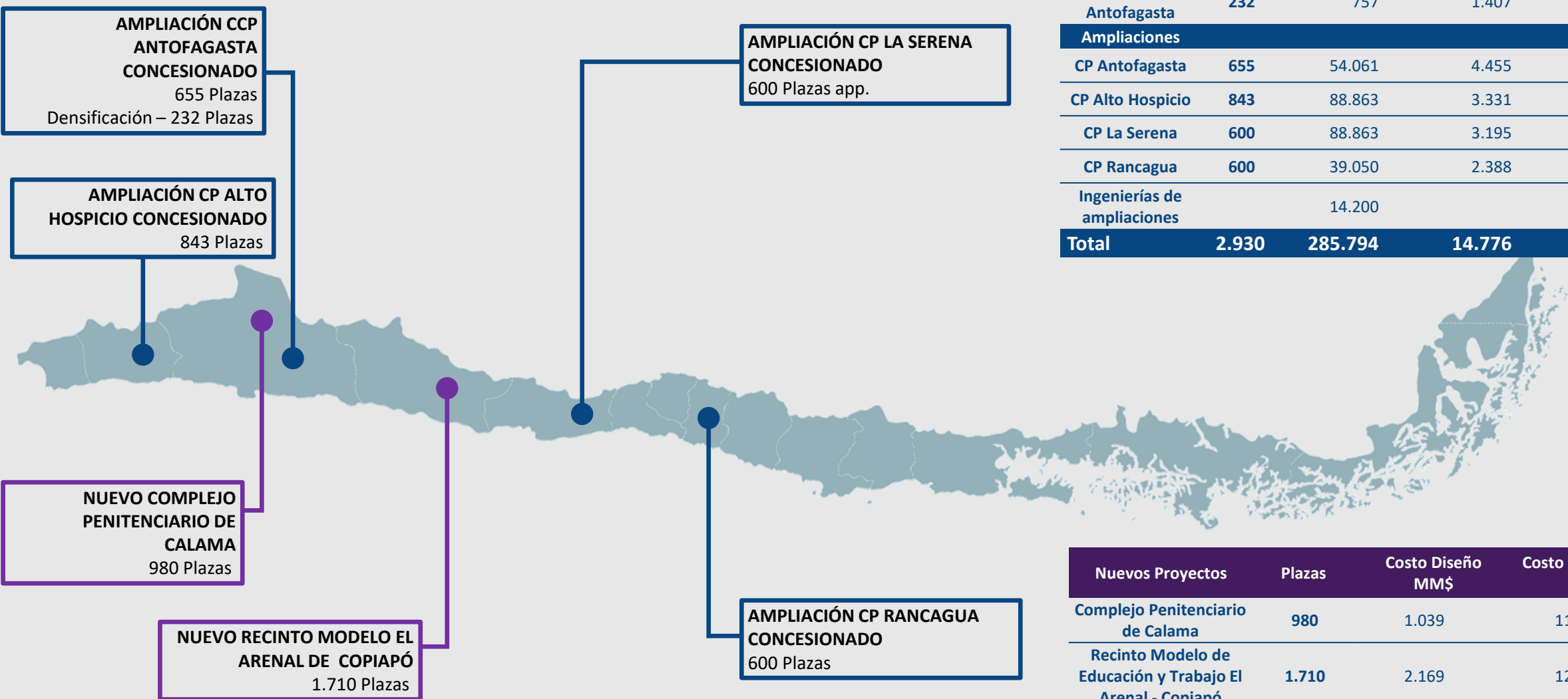
Plazas nuevas y recuperadas



Proyectos en Ejecución	Plazas	En operación
REPAS	156	Abril 2023
CP Biobío	1.608	Agosto 2023
CP Talca	2.320	Noviembre 2024
CPF San Joaquín	400	2023
CPF Bulnes	108	2023-2024
CDP Pozo Almonte	124	2023 - 2024
CDP Río Bueno	80	2024
Total	4.796	

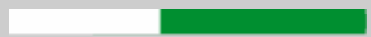
PLAN DE INFRAESTRUCTURA

Ampliación de plazas concesionadas / Nuevos Proyectos



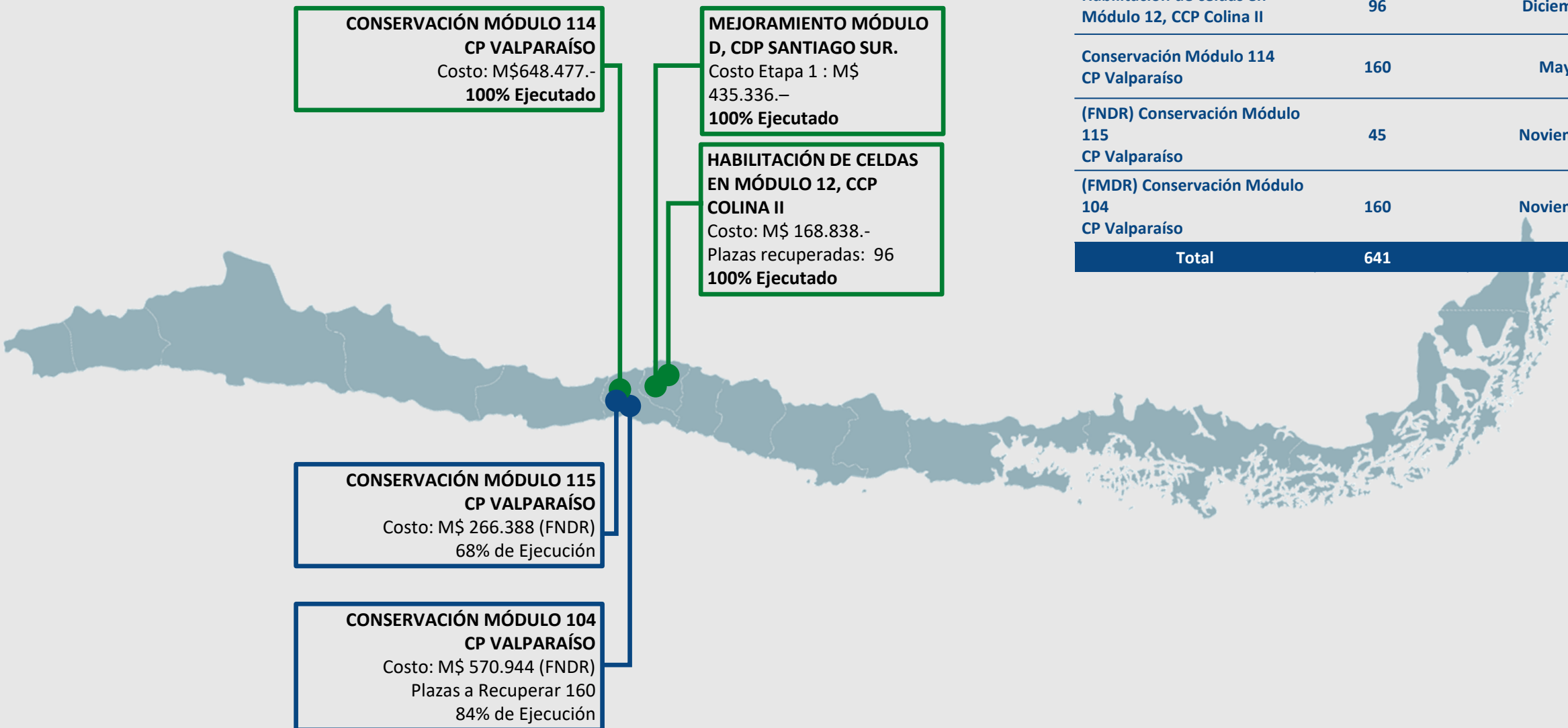
Proyectos Para Ejecución Inmediata	Plazas	Costo Construcción MM\$	Costo Subsidios P02 Subsecretaría MM\$	Costo Operación P01 Gendarmería MM\$
Densificación CP Antofagasta	232	757	1.407	117
Ampliaciones				
CP Antofagasta	655	54.061	4.455	2.743
CP Alto Hospicio	843	88.863	3.331	3.530
CP La Serena	600	88.863	3.195	2.512
CP Rancagua	600	39.050	2.388	2.512
Ingenierías de ampliaciones		14.200		
Total	2.930	285.794	14.776	11.414

Nuevos Proyectos	Plazas	Costo Diseño MM\$	Costo Construcción MM\$
Complejo Penitenciario de Calama	980	1.039	117.522
Recinto Modelo de Educación y Trabajo El Arenal - Copiapó	1.710	2.169	129.940
Total	2.690	3.208	247.462



PLAN DE INFRAESTRUCTURA

Otras iniciativas para recuperación de plazas



Proyectos	PLAZAS RECUPERADAS	En operación
Mejoramiento Módulo D, CDP Santiago Sur	180	Agosto 2023
Habilitación de celdas en Módulo 12, CCP Colina II	96	Diciembre 2022
Conservación Módulo 114 CP Valparaíso	160	Mayo 2023
(FNDR) Conservación Módulo 115 CP Valparaíso	45	Noviembre 2023
(FMDR) Conservación Módulo 104 CP Valparaíso	160	Noviembre 2023
Total	641	



**Gobierno
de Chile**

gob.cl

**Ministerio de
Justicia y
Derechos
Humanos**

Gobierno de Chile

**Gendarmería
de Chile**
Ministerio de Justicia
y Derechos Humanos

Gobierno de Chile

**CHILE LO
HACEMOS
TODOS**

gendarmeria.gob.cl